

東児童センターで あそぼう！



くわしくはコチラ



じどう 児童センターってどんなところ？

じどう たの す しせつ しょくいん そだ ほごしゃどうし
児童センターは楽しくあそんだり、のんびり過ごしたりできる施設です。職員がいて、こどもを育てている保護者同士の
こうりゅうこそだ そうだん しょうちゅうこうこうせいりよう じゆう こうさく ぎょうじ さんか
交流や子育て相談などもしています。小・中・高校生も利用でき、自由にあそんだり、工作やあそびなどの行事に参加できます。

どこにあるの？

きゅうぎ
球技スポーツセンターと
ひがししみん
東市民センターのとなりです。
ちゅうしゃじょう
駐車場もあります。

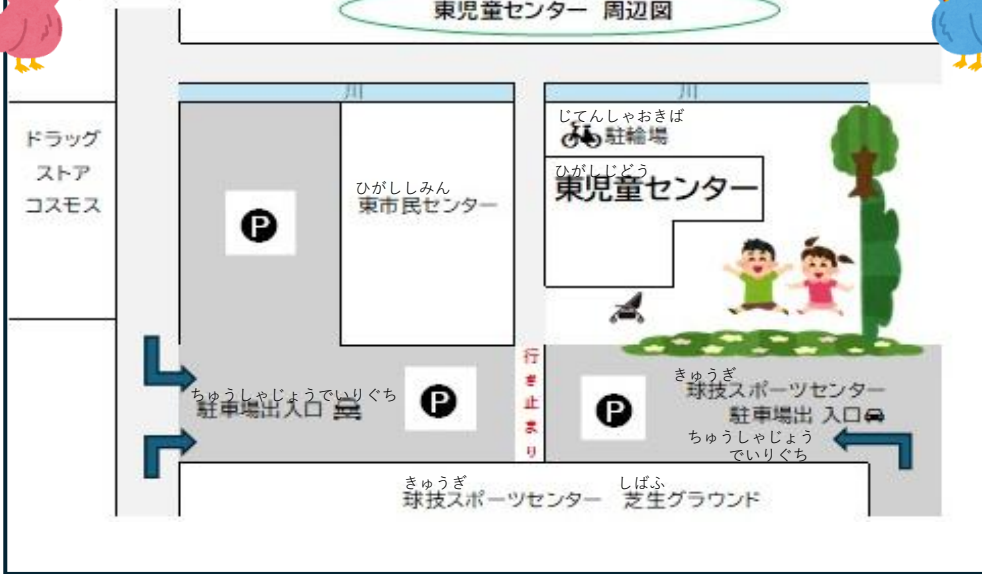
いつあそびに行けるの？

かいかんじかん
開館時間/9:00~17:00
きゅうかんび・げつようび・しゅくじつをよくじつ
休館日/月曜日・祝日の翌日
12/28~1/4

だれが行ってもいいの？

0~18歳までのこどもと
ほごしゃ ようじ ほごしゃ
保護者です。※幼児は保護者
の付き添いが必要です。

ひがしじどう 東児童センター 周辺図



おもちゃ広場

でんしゃ
電車やブロック、おままごとなど
じどう
児童センターの
おもちゃで
あそべます。



こそだ そうだん 子育て相談

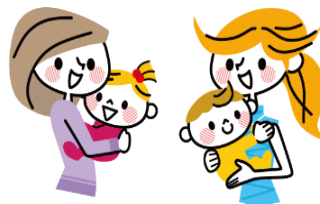
こ あそ いくじ
お子さんと遊ぶついでに、育児に
ついての不安や悩みなど、
お話ししてみませんか？



こそだ じょうほうあんない 子育て情報 案内

ひめじし ない こそだ しせつ じょうほう
姫路市内の子育て施設の情報や

ちらし、案内を
お置いています。



あか いっしょ で 赤ちゃんと一緒にお出かけしてみよう♪

あか せいかつ な じどう
赤ちゃんと生活に慣れてきたら、児童センターへいってみよう！

あか くび ある はじ にゅうようじ ほごしゃ かた
赤ちゃんランドでは、首すわりから歩き始めの乳幼児と保護者の方を

たいしょう
対象に、ふれあいあそびなどもしています。

よやく
予約はいりません。赤ちゃんの様子に合わせてきてください♪

IKO! (いこう) いろいろな国の親子あつまろう

ひがしじどう
東児童センターは、外国の親子の方も安心してあそべる ところです。

わからないことがあれば いつでも スタッフに きいてください。



にほんご
日本語



ひがぽん